



Bilder: Archiv TVB Tiroler Oberland, Daniel Zangerl



## Von Ried/Prutz nach Fendels

Start: Ried/Prutz (866 m)  
Ziel: Fendels (1.356 m)  
Streckenlänge: ab Ried/Prutz - 8 km (700 Hm)  
hin/retour - 16 km

Von Ried/Prutz kommend auf der Landstraße Richtung Kaunertal - rechts abbiegen Richtung Fendels. Die Strecke führt stetig steigend nach Fendels. Erleben Sie, was in unserer hektischen Zeit schon zur Seltenheit geworden ist: Das Rauschen des Wildbaches, den Duft von Pflanzen und Bergkräutern, die frische Bergluft,... Die Abfahrt von Fendels erfolgt auf dem gleichen Anfahrtsweg.

**TIPP:** Für die sportlichen Biker sind nach der Fahrt mit der Seilbahn auch die Berggipfel nicht allzu fern.

## Gemütlich durch das Inntal

Start: Ried/Prutz  
Ziel: Ried/Prutz  
Streckenlänge: Prutz-Pfunds - 18 km  
hin/retour - 36 km

Landesstraße entlang des Inns, großteils eben mit leichten Steigungen, durch die beschaulichen Dörfer Tösens, Tschuppbach, Birkach bis nach Pfunds und retour.

**TIPP:** Ein Besuch der historischen Festung Altfinstermünz (5 km nach Pfunds Richtung Engadin), die direkt in der Innschlucht liegt.

## Ins romantische Radurschltal (Pfunds)

Start: Pfunds (970 m)  
Ziel: Radurschlalm (1.794 m)  
Streckenlänge: hin/retour - 32 km (800 Hm)

Vorwiegend auf befestigtem Forstweg. Kurz nach Pfunds, unmittelbar nach der Kajetansbrücke zweigt links der Forstweg ins Radurschltal ab. Mit dem E-Bike ist diese Strecke gut machbar. Vorbei an der St. Ulrichskapelle zieht sich der Weg durch unberührte Natur bis zum Talschluss hin. Berausende Einblicke („Abblicke“) in die Radurschlklamm und die weiten Almwiesen am Ende des Tales mit ihrer unvergleichlichen Blütenpracht belohnen den Biker.

**TIPP:** Besuchen Sie am Ende des Tales den „Skulpturenpark“.

## Von Pfunds nach Nauders

Start: Pfunds (970 m)  
Ziel: Nauders (1.394 m)  
Streckenlänge: Pfunds - Nauders - 21 km  
Pfunds - Nauders-Pfunds - 42 km

Über die Engadiner Straße entlang der Innschlucht bis nach Martina, dem Grenzort zwischen Österreich und der Schweiz. Von dort über die sogenannte Norbertshöhe bis nach Nauders. Die Strecke führt auf normaler Straße zuerst eben bzw. leicht abfallend, dann stetig steigend. Die Abfahrt von Nauders erfolgt auf dem gleichen Anfahrtsweg.

**TIPP:** Fahrt mit der Bergkastelbahn auf 2.200 m - genießen Sie die Aussicht auf die umliegende Bergwelt.

## Nauders-Melag/Langtaufers Runde

Start: Nauders  
Ziel: Nauders  
Streckenlänge: Nauders - Melag - Nauders - 38 km

Der alten Straße entlang bis Graun und links hinein in das Langtaufertal bis Melag. Retour bis Graun und weiter bis St. Valentin. Entlang der Westseite des Reschensees radeln.

## Von Pfunds auf das Hochplateau der Tschey

Start: Pfunds (970 m)  
Ziel: Tschey  
Streckenlänge: Pfunds - Wanderhotel Berghof - 5 km (400 Hm)  
Pfunds - Hochplateau - 10 km (700 Hm)

Die Bergstraße von Pfunds auf das Hochplateau der Tschey hat dank E-Bike ihren „Schrecken verloren“. Genießen Sie einen Tag in unberührter Natur. Einkehrmöglichkeit im Wanderhotel Berghof.

**TIPP:** Der Frudiger ist einer der schönsten Aussichtsberge oberhalb von Pfunds mit tollem Ausblick auf das Inntal.

## Von Nauders nach Südtirol

Start: Nauders  
Ziel: Meran  
Streckenlänge: ca. 84 km

Von Nauders startend entlang dem Radweg Via Claudia Augusta bis zur Passhöhe (5 km, leicht ansteigend). Von dort ständig bergab mit leichten Steigungen. Die Route ist eine der attraktivsten Fernradtouren zwischen Donauwörth und Südtirol. Zahlreiche Einkehrmöglichkeiten entlang der Strecke.

**TIPP:** Rückfahrt mit Bus und Bahn kostenlos für 3-Länder-Summercard GOLD Inhaber.

## Reschensee - Runde

Start: Nauders  
Ziel: Nauders  
Streckenlänge: 31 km

Die Route führt von Nauders rund um den Reschenpass und wieder retour.

**TIPP:** Ideal für Radanfänger!

**Infobüro Ried, Kirchplatz 48**  
**6531 Ried i.O., Tel. +43 (0)50 225 100**

**Infobüro Prutz, Hintergasse 2**  
**6522 Prutz, Tel. +43 (0)50 225 500**

**Infobüro Pfunds, Stubener Straße 40**  
**6542 Pfunds, Tel. +43 (0)50 225 300**  
**[www.tiroler-oberland.com](http://www.tiroler-oberland.com)**

**Infobüro Kaunertal, Feichten 134**  
**6524 Kaunertal, Tel. +43 (0)50 225 200**  
**[www.kaunertal.com](http://www.kaunertal.com)**

**Infobüro Nauders, Dr. Tschiggfrey Straße 66**  
**6543 Nauders, Tel. +43 (0)50 225 400**  
**[www.nauders.com](http://www.nauders.com)**







## E-Bike Verleihstationen

Wir haben in unserer Region Verleihstationen und die entsprechenden Akkuladestationen, die Ihnen ein spannendes E-Biken durch unsere herrliche Landschaft ermöglicht.

### Prutz

Hotel Post	+43 5472 62 17
Intersport	+43 5476 200 86 20

### Ried

Hotel Belvedere	+43 5472 63 28
Camping Dreiländereck	+43 5472 60 25

### Pfunds

Sport Monz	+43 5474 56 02
Why Not Adventures	+43 5474 54 81
Hotel Traube	+43 5474 52 10

### Fendels

Erlebnishotel	+43 5472 24 03
---------------	----------------

### Nauders

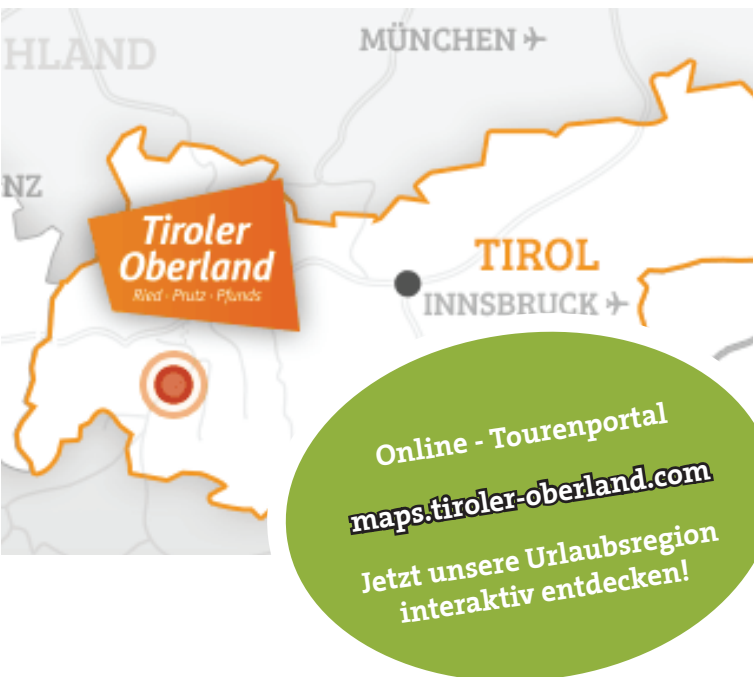
Hotel Post	+43 5473 87 20 20
------------	-------------------



## Akkuladestationen

### Nauders

Hotel Post	+43 5473 87 20 20
Bergkastelbahn	+43 5473 874 27



## Informationen

Die leeren Akkus können Sie bei unseren Akkuladestationen aufladen.

Ladezeit: 1 Stunden	-	ca. 20 km
6 Stunden	-	über 100 km (voll aufgeladen)

Ein voll aufgeladener Akku hält über 100 km abhängig von Steigung, Fitness und Gewicht des Fahrers sowie gewählte Unterstützungsstufe.

Der Elektromotor unterstützt den Fahrer bis zu einer Geschwindigkeit von 25 km/h.

## Vorschläge für Radausflüge mit dem E-Bike

### Naturpark Kaunergrat

Start:	Ried/Prutz oder Kaunertal
Ziel:	Naturparkhaus Kaunergrat
Streckenlänge:	ab Prutz - 11 km (700 Hm) gesamte Runde - 24 km ab Kaunertal - 17,5 km gesamte Runde - 42 km
Streckenverlauf:	größtenteils ansteigend

Die Strecke ist als Rundstrecke angelegt. Über Prutz, Faggen, Kauns und Kaunerberg gehts bis zum Naturparkhaus mit einem fantastischen Ausblick über das Inntal („Gacher Blick“). Einkehrmöglichkeit im Naturparkhaus. Retour über Fließ, Neuer Zoll auf dem Radweg weiter Richtung Prutz.

**TIPP:** Besuch der Ausstellung „3000 m Vertikal“ im Naturparkhaus.

### Das Kaunertal entdecken

Start:	Ried/Prutz
Ziel:	Feichten im Kaunertal
Streckenlänge:	ab Prutz - 11 km (500 Hm)
Streckenverlauf:	Landesstraße, stetig ansteigend

Von Prutz über Kauns, vorbei an Burg Berneck, entlang der Kaunertaler Landesstraße bis Feichten. Das Kaunertal ist bekannt für seine majestätischen Berge, die sich (30 an der Zahl) links und rechts des Tales bis in eine Höhe von über 3.000 m erheben. Am Ende des Kaunertales erhebt sich das Massiv des Kaunertaler Gletschers. Auf der Strecke gibt es zahlreiche Möglichkeiten zum Einkehren.



### Gletschererlebnis Kaunertal

Start:	Gemeinde Kaunertal
Ziel:	Kaunertaler Gletscher
Streckenlänge:	ab Feichten - 28 km (1.450 Hm) hin/retour - 56 km

Vom Ortsende der Gemeinde Feichten führen 29 Kehren bis hoch zum Gletscher (2.750 m Seehöhe). Die Gletscherstraße war bisher nur wirklich gut trainierten Bikern vorbehalten, jährlich wird ein internationales Bergrennen für Biker auf dieser Strecke organisiert. Einkehrmöglichkeit beim Gepatschhaus, im Cafe Seepanorama am Stausee (Akkuladestation) oder im Gletscherrestaurant.

#### Varianten 1 und 2:

Start:	Gemeinde Kaunertal
Ziel:	1. Gepatschhaus (1.925 m) 2. Nassereinalm (2.041 m)
Streckenlänge:	1. 17,5 km (700 Hm) hin/retour - 35 km 2. 15 km (700 Hm) hin/retour - 30 km

Die Strecke führt vorbei am großen „Gepatschstausee“, immer den Blick auf die imposante Königin des Kaunertals, „die Weissseespitze“ frei. Ab dem Stausee kann man sich entscheiden, ob man den Weg weiter zum Gepatschhaus (der ältesten Hütte des Deutschen Alpenvereins) oder zur idyllischen Nassereinalpe wählt.

